

STRUTTURE TURISTICHE





Ecosuite  
Hotel diffusi  
per un **turismo sostenibile**







# STRUTTURE TURISTICHE

pag. 04 > ECORESORT

pag. 08 > NIDOOM

pag. 10 > MODULARITÀ E PREFABBRICAZIONE

pag. 12 > TRASPORTABILITÀ

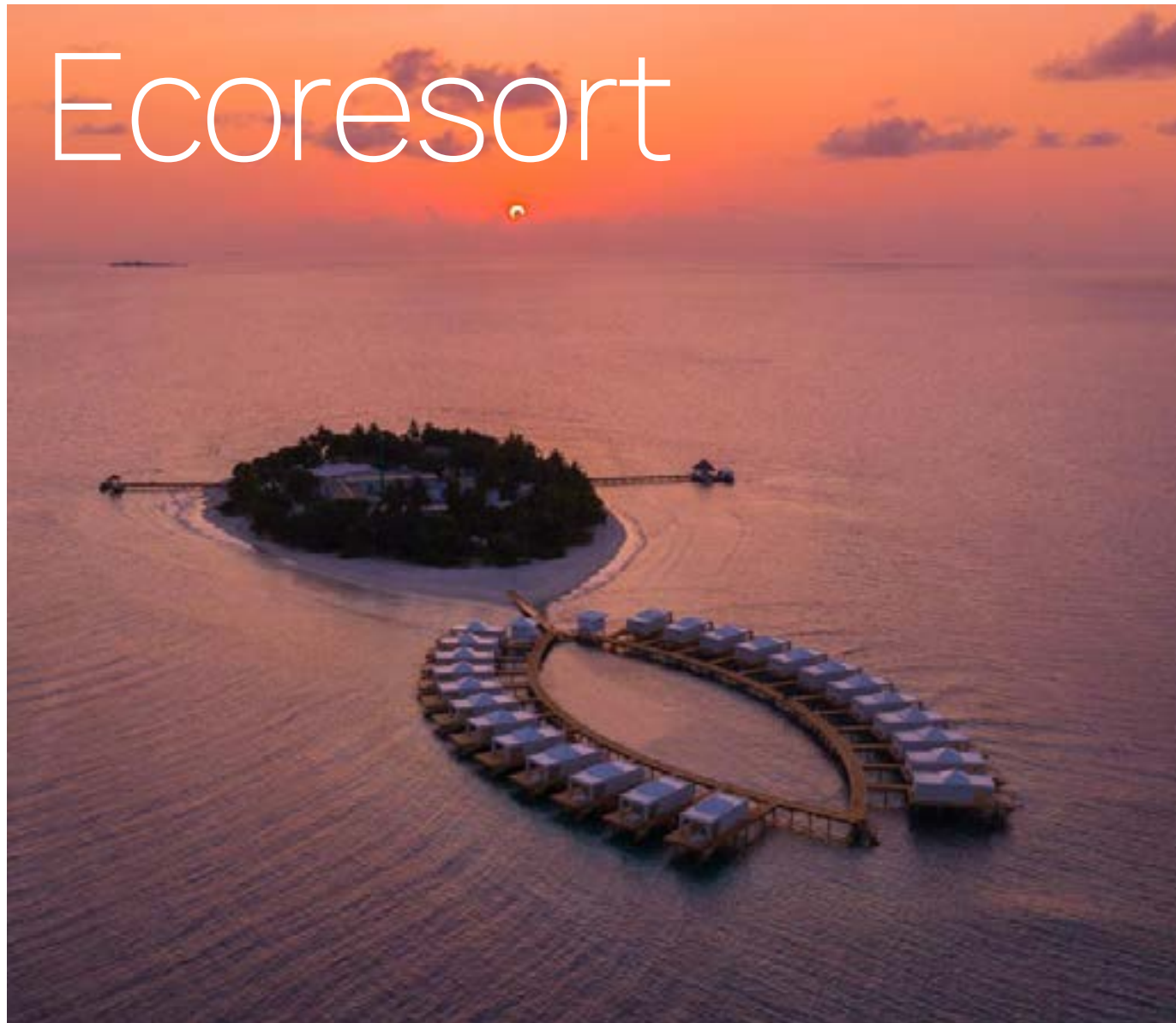
pag. 14 > CAPITOLATO NIDOOM

pag. 16 > RIQUALIFICAZIONI ED AMPLIAMENTI

pag. 18 > CERTIFICAZIONI



# Ecoresort



## Sentirsi a casa, ovunque

Una vera e propria suite d'albergo trasportabile ed ecosostenibile per un turismo responsabile.

Un modulo interamente prefabbricato ed ingegnerizzato presso il nostro innovation hub, riposizionabile in funzione delle necessità.









# Nidoom<sup>®</sup>







## Modulo abitativo dall'anima in legno

Nidoom® Eco-suite è il modulo abitativo prefabbricato in legno, progettato, ingegnerizzato e realizzato da Marlegno per ridurre al minimo l'impatto ambientale sul territorio circostante.

I moduli Nidoom® sono ideali per la realizzazione di progetti di alberghi diffusi poiché hanno dimensioni contenute, sono facili da trasportare e ricollocare.

Possono essere progettati in diverse forme e dimensioni grazie alla loro modularità e replicabilità con grande possibilità di personalizzazione.



## Modularità e prefabbricazione

Nidoom® è un prodotto di design modulare personalizzabile esternamente ed internamente, con una progettazione che segue le esigenze del cliente.

Ha un impatto positivo sul benessere psicofisico della persona, grazie all'uso di materiali naturali come il legno.

Può ospitare impianti fotovoltaici e batterie di accumulo per un impatto zero sull'ambiente.



Nidoom, il modulo abitativo eco-sostenibile in legno







Nidoom  
ha dimensioni contenute,  
è facile da trasportare ed  
è ricollocabile

Non necessita di opere in c.a. e quindi di deposito strutturale



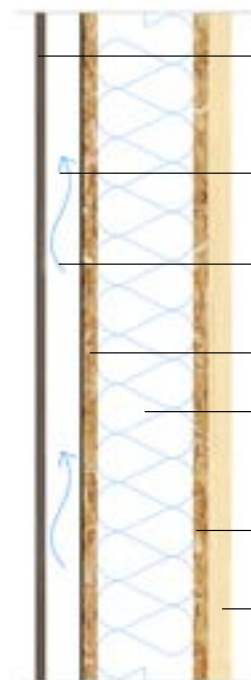


# Capitolato

# Nidoom

## STRUTTURA

- Struttura a telaio in legno con pannelli OSB, isolante in lana di roccia e membrana traspirante ed impermeabile per tenuta al vento e resistente ai raggi UV;
- Solai in travi di legno lamellare con strato di controvento in OSB e isolante in lana di roccia.



- Rivestimento esterno con pannello prefabbricato in lana minerale, sp. 8 mm
- Camera di ventilazione, sp. 30 mm
- Membrana traspirante impermeabile anti UV
- Pannello OSB, sp. 12 mm
- Struttura a telaio in legno con interposta lana di roccia, sp. 80 mm
- Pannello OSB, sp. 12 mm
- Rivestimento interno con pannelli prefabbricati, sp. 19 mm

TRASMITTANZA TERMICA = 0,3 W/M<sup>2</sup>K



Lunghezza: 900 cm  
Larghezza: 300 cm  
Altezza: 320 cm

## SERRAMENTI

- Serramenti a doppio vetro dalle alte performance con trasmittanza e gas argon basso emissiva.

## LATTONERIA

- Lattoneria in alluminio. Colorazione a scelta secondo campionario.

## RIVESTIMENTI

- Pavimentazione interna in laminato di legno con tappetino di smorzamento acustico. Colorazione a scelta secondo campionario;
- Rivestimento interno in pannelli prefabbricati. Colorazione a scelta secondo campionario;
- Rivestimento esterno in facciata ventilata con pannelli prefabbricati in lana minerale compressa. Colorazione a scelta secondo campionario;
- Sigillature per tenuta all'aria, all'acqua, al vento ed al vapore;
- Guaina impermeabile in PVC per copertura;
- Pedana metallica di ingresso e pavimentazione esterna in doghe di larice.

## IMPIANTI

- Monosplit per riscaldamento e raffrescamento, deumidificazione e ventilazione, compreso di unità esterna, staffe e radiocomando;
- Scaldabagno elettrico a soffitto;
- Impianti idraulico ed elettrico;
- Corpi illuminanti a LED interni ed esterni.

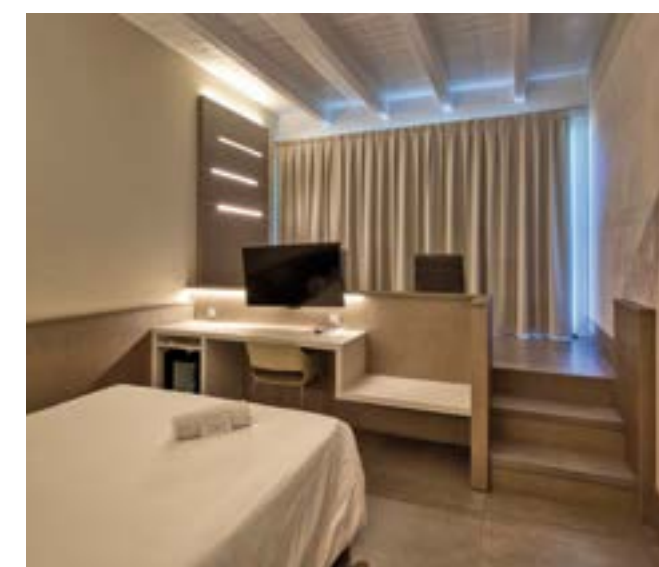
## BAGNO

- Vaso sospeso con scarico a parete e sedile slim;
- Cabina doccia 80x120 cm con doccia flessibile, miscelatore meccanico, seduta e vetro trasparente;
- Lavabo in ceramica

## Diverse possibilità di personalizzazione

- Esclusioni:  
Rimangono esclusi dalla proposta economica dei nostri commerciali:
- arredamento (disponibile su richiesta);
  - trasporto e posizionamento del modulo;
  - eventuali modifiche di progetto dovute a personalizzazioni;
  - eventuali tasse e dazi doganali;
  - qualsiasi altra voce non espressa nella presente brochure.





Sopraelevare  
un Hotel esistente  
per realizzare un nuovo  
ambiente di relax, quiete  
e comfort con la vista sul mare







# Affidabilità e qualità

Marlegno utilizza solo legno proveniente da foreste certificate PEFC, una materia prima naturale riutilizzabile e riciclabile che si presta a personalizzazioni e applicazioni d'avanguardia.

L'azienda è certificata CQOP SOA, S.A.L.E+, ISO 9001, ISO 14001 e ISO 45001 e la sua visione è condivisa da un team di oltre 100 persone che in tutte le fasi produttive garantiscono standard qualitativi altissimi per prestazioni ottimali.

# Certificazioni



CERTIFICATO CATENA DI CUSTODIA Cert. n° BMT-PEFC-1449



MARCATURA CE 0497



UNI EN ISO 9001:2015 Certificati n° QI/217/20a e QI/217/20b



CERTIFICATO ARTIGIANO PASSIVHAUS



FILIERA SOLIDALE PEFC



ATTESTAZIONE DI QUALIFICAZIONE ALLA ESECUZIONE DI LAVORI PUBBLICI Cert. n° 69416/10/00 Cat. OG1 Class. VI Cat. OG11 Class. II Cat. OS32 Class. V



UNI EN ISO 14001:2015  
UNI EN ISO 45001:2018



RATING DI LEGALITÀ



ATTESTATO DI DENUNCIA DELL' ATTIVITÀ DI LAVORAZIONE DI ELEMENTI STRUTTURALI IN LEGNO



CERTIFICATO S.A.L.E. e S.A.L.E.+

Marlegno è associata:

Aderente a



Associato a



Marlegno è partner:





Ecologia, sostenibilità e responsabilità sociale sono i valori e i principi progettuali e costruttivi di Marlegno.

La certificazione FSC è garanzia del fatto che questa brochure è realizzata con carta che proviene da una foresta e da una filiera di approvvigionamento gestite in modo responsabile.





**MARLEGNO**<sup>®</sup>  
COSTRUIRE SOSTENIBILE

Via delle Industrie , 14  
BOLGARE (BG)  
Tel. 035 4423768  
[www.marlegno.it](http://www.marlegno.it)  
[info@marlegno.it](mailto:info@marlegno.it)

